

源泉キャッシュレス納付説明会

令和8年4月
東松山税務署・公益社団法人東松山法人会

1

源泉キャッシュレス納付とは？

e-Taxソフト（WEB版）を利用して、
源泉所得税の納付書（徴収高計算書）の

作成 から 納付 までを



パソコン・スマホから簡単な操作で
行うことができます。

2

源泉キャッシュレス納付とは？

詳しい操作方法は、国税庁HP

Web-TAX-TV

をご覧ください。



【便利なダイレクト納付手続の紹介～源泉所得税もe-Taxで～】

3

キャッシュレス納付のメリット

- ① 金融機関や税務署の窓口に行かなくてOK！
移動や窓口での待ち時間がゼロに
- ② ペーパーレス化による事務コスト削減
- ③ 現金取扱に係るコスト削減

4

国税のキャッシュレス納付とは・・・

振替納税

- 事前に登録した預貯金口座から振替日に自動で口座振替により納付する方法
- 国税での利用は所得税と消費税（個人事業者）の納付に限る

ダイレクト納付 (e-Taxによる 口座振替)

- 国税の場合はe-Tax、地方税の場合はeLTAX を利用して、事前に登録した預貯金口座からの振替により納付する方法
- 複数の預貯金口座の登録が可能（納付の都度、口座を選択可）
- 即時又は納付日を指定して納付可能

おすすめ！

インターネット バンキング納付

- 国税の場合はe-Tax、地方税の場合はeLTAX を利用して、インターネットバンキング口座などから納付する方法

クレジットカード納付

- インターネット上のクレジットカード支払の機能を利用して、専用サイトから納付する方法

スマホアプリ 納付

- 国税の場合はe-Tax、地方税の場合はeLTAXを利用して、スマートフォン決済専用のWebサイトから納税者が利用可能なスマホ決済アプリ（Pay払い）を選択して納付する方法

5

ダイレクト納付とは・・・

インターネット版
口座振替です！

e-Taxを利用して、事前に届出をした預貯金口座から、簡単な操作で税金を納付することができる便利な電子納税の手段です。

簡単！

- インターネットを利用できるPC又はスマホから利用可能です！
- インターネットバンキングの契約が不要です！

手数料不要

便利！

- 金融機関や税務署の窓口に出向く必要がありません！
- 即時又は納付日を指定して納付することができます！
- 納付する際に預貯金口座を選択できます！

地方税

- 地方税もeLTAXを利用してダイレクト納付ができます！

6

ダイレクト納付の手続手順

STEP
1

e-Tax開始届出書の提出

STEP
2

ダイレクト納付利用届出書の提出

STEP
3

徴収高計算書の作成・提出

STEP
4

納付指示（ダイレクト納付）

7

STEP
1

e-Tax開始届出書の提出



e-Taxホームページにアクセスし、「ご利用の流れ」をクリックします。

※すでにe-Taxをご利用されている方（利用者識別番号をお持ちの方）は提出不要です。 STEP 2へ

8

STEP 1

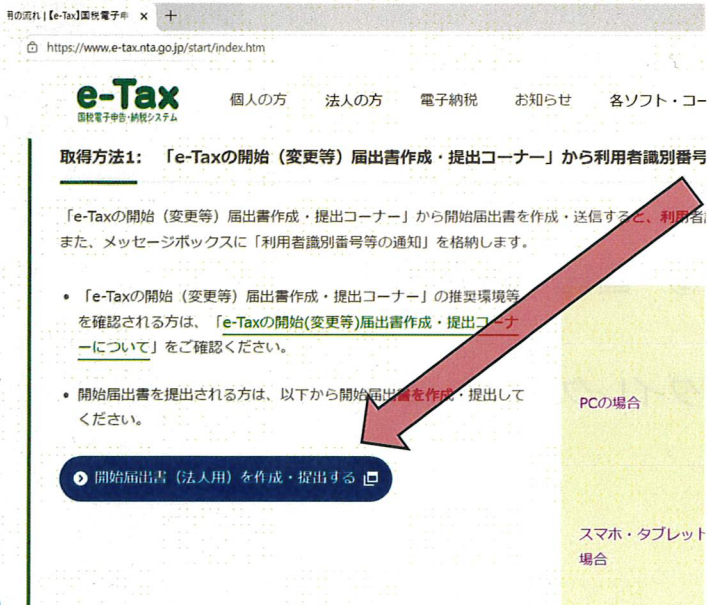
e-Tax開始届出書の提出



「ご利用の流れ」の画面が表示されますので、個人の方、法人の方、税理士の方、いずれかをクリックしてください。

STEP 1

e-Tax開始届出書の提出



「開始届出書」の画面に遷移するボタンが表示されますので、クリックしてください。

表示された画面案内に従って操作し、必要事項を入力後、「送信する」をクリックすると手続きは完了です。

STEP 2

ダイレクト納付利用届出書の提出



国税庁ホームページにアクセス

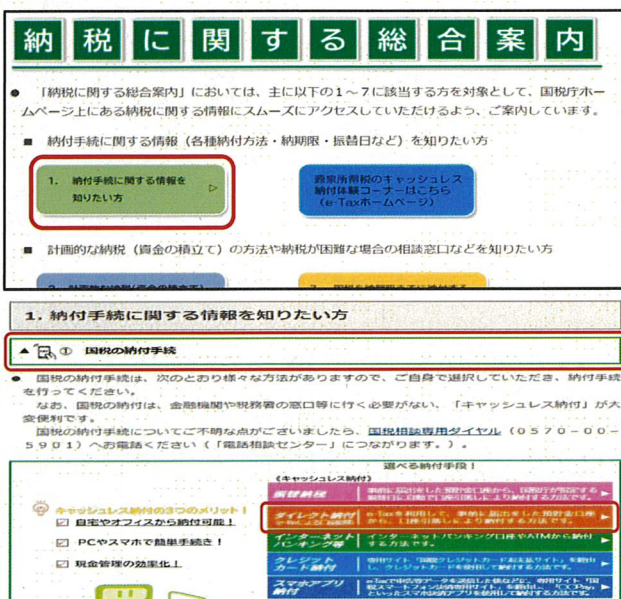
「税の情報・手続・用紙」

↓
「納税・納税証明書手続」

↓
「納税に関する総合案内」

STEP 2

ダイレクト納付利用届出書の提出



「1. 納税手続きに関する情報を知りたい方」

↓
「① 国税の納付手続き」

↓
「ダイレクト納付（e-Taxによる口座振替）」

STEP 2

ダイレクト納付利用届出書の提出

G-2-2 ダイレクト納付(e-Taxによる口座振替)の手続

概要

ダイレクト納付とは、e-Tax（国税電子申告・納税システム）により申告書等を送付した後、納税者ご自身名義の銀行口座から、即時又は指定した日に、口座振替により国税を電子納付する手続です。

ご利用にあたっては、納税者ご自身の国税納付口座を指定し、専任の届出書を提出していただく必要があります（個人の方は、専任の届出書をオンラインで提出することもできます）。

- 個人の方
 - 届出書の事前準備
 - 届出書（納付、予約、分期納付（既に納税済経過している場合））
- 法人の方
 - 届出手続の事前準備
 - 届出書（納付、予約、分期納付（既に納税済経過している場合））

ダイレクト納付（e-Taxによる口座振替）の手続画面が表示されます。

【個人の方】
概要の「個人の方」の「納付手続の事前準備」をクリックします。

【法人の方】
概要の「法人の方」の「納付手続の事前準備」をクリックします。

STEP 2

ダイレクト納付利用届出書の提出

3. ダイレクト納付利用届出書のオンライン提出

スマートフォンやタブレット、パソコンから、e-Taxソフト（WEB版）個人の方でログインし、入力画面に必要事項を入力して、利用届出書を送信してください。

操作マニュアル

- ダイレクト納付利用届出書オンライン提出の流れ（WEB版）（PDF/8077KB）

オンライン提出で利用可能となるまで、1週間程度かかります。

オンライン提出は、納税者ご自身名義の銀行口座のみご利用できます（ご自身以外の銀行口座を利用することはできません）。

なお、ダイレクト納付利用届出書のオンライン提出は、システム事業者及び金融機関の提供するセキュリティに保護された外部サイトを利用します。

※ ダイレクト納付利用届出書の書面提出

ダイレクト納付利用届出書は、書面で提出することもできます（利用可能となるまで、1か月程度かかります）。

ダイレクト納付をご利用される日の前々々1か月前までに、「国税ダイレクト方式電子納付取扱要領書（国税ダイレクト方式電子納付届出書）」を印刷の上、[納付届を郵送する取扱要領](#)、郵送で提出してください。

作成、提出していただく届出書は次のとおりです。届出書に記載された規定を確認の上、作成してください。

- 入力用：国税ダイレクト方式電子納付取扱要領書（国税ダイレクト方式電子納付届出書）（PDF/464KB）
- 提出用：国税ダイレクト方式電子納付取扱要領書（国税ダイレクト方式電子納付届出書）（PDF/171KB）
- 記載要領：個人納付取扱い（PDF/466KB）

※1 「入力用」をご利用される場合は、PDFファイルをデスクトップ等にダウンロードしてから入力・印刷してください。

※2 納付先・銀行先で利用された場合、届出書に「お金の送金履歴表」を添付してください。

【個人の方】

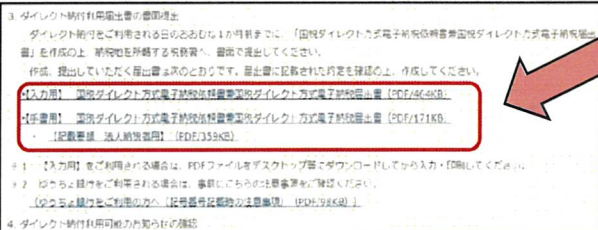
①オンライン提出する場合
「ダイレクト納付利用届出書オンライン提出の流れ」を参照し、e-Taxにより提出してください。

②書面提出する場合
記載要領を参照し、必要事項を記入の上、所轄の税務署へご提出ください。

オンライン提出がオススメ！！
提出してから**約1週間**でダイレクト納付が利用できるようになります！
（書面提出の場合、利用できるようになるまで**約1ヶ月**かかります。）

STEP 2

ダイレクト納付利用届出書の提出



【法人の方】
記載要領を参照し、必要事項を記入の上、
所轄の税務署へ**書面にて**ご提出ください。

15

STEP 2

ダイレクト納付利用届出書の提出

利用登録が完了すると、e-Taxのメッセージボックスに「ダイレクト納付登録完了通知」が格納されます。

ダイレクト納付利用届出書を提出してから利用できるまで
【法人の場合】 書面提出：約1か月



早めの手続きをお願いします。

16

STEP 3

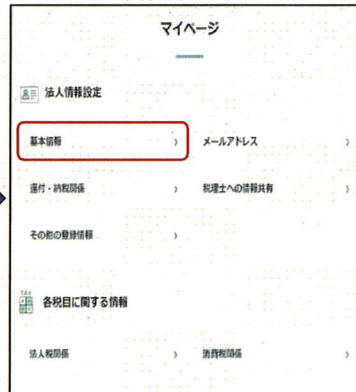
徴収高計算書の作成・提出

徴収高計算書データを初めてe-Taxソフト（WEB版）で送信する場合、利用者情報の登録が必要です。（1度登録すれば、次回以降は不要です。）

【メインメニュー】



【マイページ】



【利用者情報の登録】



「マイページ」をクリックし、続いて「基本情報」をクリックします。

17

STEP 3

徴収高計算書の作成・提出

「源泉所得税のキャッシュレス納付体験コーナー」で説明します

国税庁ホームページで、e-Taxソフトと同様の画面操作を用いて、以下の流れを体験できるツールです！

- ① 所得税徴収高計算書（給与所得、退職所得、報酬・料金等）の作成・送信
- ② キャッシュレス納付（ダイレクト納付やインターネットバンキングなど）

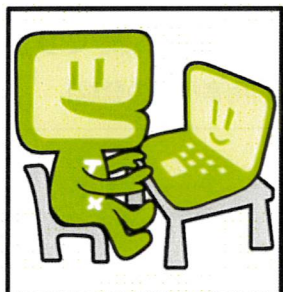
- スマホ、PCがあれば今すぐお試しください。
- 何度でも気軽に操作体験ができます。
- デモ操作の画面を確認しながら、実際の操作を行う使い方もできます。

e-Taxの利便性を気軽に体験できます！

18

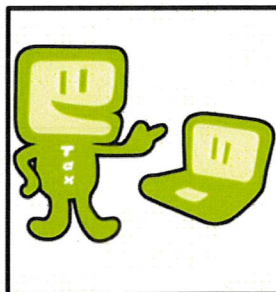
キャッシュレス納付体験コーナーのご案内

e-Taxによるキャッシュレス納付の利便性をぜひ体験してください！



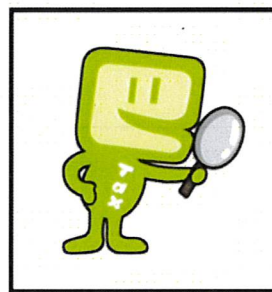
事前準備不要

パソコンやスマートフォンがあれば今すぐお試しください。
e-Taxの操作性を気軽に体験することができます。



何度でも操作可能

デモ操作ですので、ミスにすることなく、利用できます。
パソコンの操作が苦手な方でも、安心して利用できます。



操作確認用に

デモ操作の画面を確認しながら、実際のe-Taxの操作を行う使い方もできます。

19

《まとめ》

○ 利用者識別番号の取得

- e-Taxのホームページからオンラインで提出可能です。
- ※税理士関与の方は、税理士が管理している場合がありますので確認してください。

○ ダイレクト納付利用届出書の提出

- 事前の登録が必要です。
- 法人の場合は、書面での提出となります。（登録完了まで約1か月）
- 利用登録が完了すると、e-Taxのメッセージボックスに「完了通知」が格納されます。

○ 源泉所得税のキャッシュレス納付利用

- 初めて利用する際は、利用者情報の登録が必要です。
- 徴収高計算書に記載する感覚で、簡単に入力できます。
- ダイレクト納付を登録しておけば、スピーディーに納付完了。

20