



法人会入会のご案内

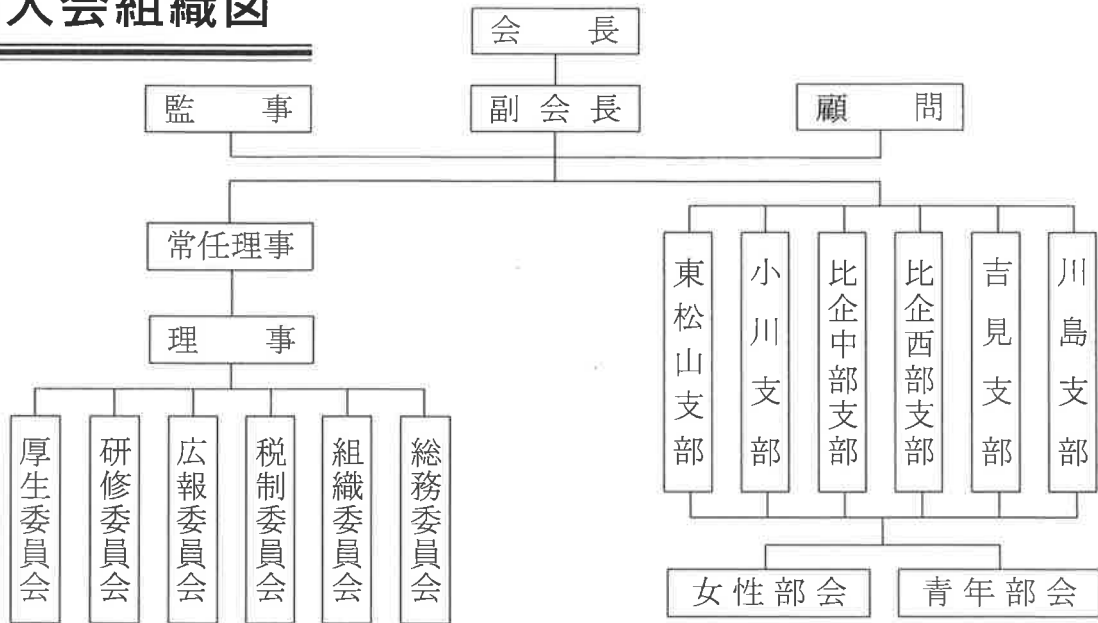
法人会の理念

法人会は税のオピニオンリーダーとして
企業の発展を支援し
地域の振興に寄与し
国と社会の繁栄に貢献する
経営者の団体である

法人会とはどんな会

- 「法人会」は、70年を超える歴史を有し、全国で約80万社が加入する、税と経営に関するよき経営者を目指すものの団体です。
- 「法人会」は、公平で健全な税制実現のため、会員企業の声を立法府にアピールするとともに、税の普及・啓発や租税教育を積極的に進めています。
- 「法人会」は、企業経営に役立つ研修会などを、税務署や専門家と協力しながら実践しています。
- 「法人会」のさまざまな事業へ参加することで、多様な業種の経営者と知り合い、その交流を通じてお互いの経営に役立てることができます。

法人会組織図



公益社団法人東松山法人会の地域

※お申し込み、お問い合わせは下記事務局へ※

公益社団法人東松山法人会支部事務局

支部名	事務局所在地	電話
東松山支部	東松山市材木町2-3 東松山市商工会内	0493-22-0761
小川支部	比企郡小川町大塚33 小川町商工会内	// 72-0280
比企中部支部	// 滑川町羽尾4972-11 滑川町商工会内	// 56-3110
	// 嵐山町菅谷445-1 嵐山町商工会内	// 62-2895
比企西部支部	// ときがわ町玉川2475-5 ときがわ町商工会内	// 65-0170
	// 鳩山町赤沼2601 鳩山町商工会内	049-296-0591
吉見支部	// 吉見町下細谷1210 吉見町商工会内	0493-54-0701
川島支部	// 川島町平沼1175 川島町商工会内	049-297-6565

法人会の会費は

法人会を運営維持し、また活発な事業を行なうため、会員の皆様から会費をいただいております。その会費は資本金に応じて次のように定められています。

公益社団法人 東松山法人会 会費基準額

資本金区分額	年額
300万円未満	7,000円
300万円以上～500万円未満	10,000円
500万円以上～1,000万円未満	13,000円
1,000万円以上～3,000万円未満	15,000円
3,000万円以上～5,000万円未満	17,000円
5,000万円以上～1億円未満	20,000円
1億円以上～	30,000円

※青年部会・女性部会の会費は別途3,000円

1. 新規加入会員

加入初年度に限り、基準額の四分の一とする。

2. 賛助会員

本会の事業を賛助するために入会した法人の支店・事業所または個人。
一律7,000円

3. 資本金のない法人等

協同組合、NPO法人、社団法人等の公益法人は一律7,000円

4. 同一の個人が複数の法人の代表者である会員

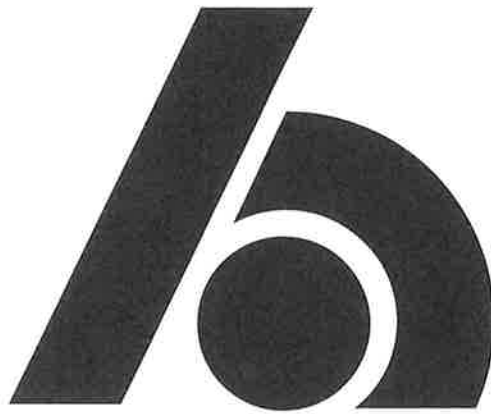
主たる法人(資本金の最も大きい法人)を会員とし社名の異なる系列会社や法人組織は、一律1,000円とする。

但し、広報等資料の送付は主たる法人のみを対象とし、その他の同一代表者の法人に対しては、法人決算研修会の通知と会員証(決算シール)のみとする。

5. 会費は年会費(4月～翌年3月)として、年1回口座引落にて納入する。

法人会に加入するには

加入申込書にご記入のうえ、お申込みください。尚、青年部会の入会は、50歳未満となっています。



めざします 企業の繁栄と社会への貢献

公益社団法人 **東松山法人会**

〒355-0021

埼玉県東松山市神明町2-12-27 島村ビル2F

TEL 0493-24-3254 FAX 0493-24-4918

公益社団法人 東松山法人会入会申込書

(加 入 者)

フリガナ 法 人 名			
所 在 地	〒		
フリガナ 役職・代表者名			
電 話 番 号		FAX番号	
メールアドレス			
業 種			
資 本 金		設立年月日	
関 与 税 理 士		決 算 月	
青年部会入会希望 氏 名		生年月日	
女性部会入会希望 氏 名			

法人会の趣旨に賛同し会員として入会することを申し込みます。

会費は預金口座引落となります。

※総会招集通知等に関する通知文が裏面にありますのでご確認ください。

個人情報の取り扱いについて

当会は、会員企業に係る「個人情報」を、研修会・諸会議等の開催通知、機関誌等の送付、並びに福利厚生制度等のご案内など、本会の事業活動のために利用し、それ以外の目的で利用することは一切ございません。

「個人情報取扱いに関するポリシー」に同意いただけない場合、また、お届けいただいた個人情報の開示、訂正等のお問い合わせは下記窓口までお願いいたします。

公益社団法人東松山法人会 個人情報取扱い係

平成 年 月 日

申込み者 住 所

氏 名

Ⓜ

支 部 長 殿

※事務局記入欄

支部受付日	受 付 印	
平成 年 月 日		

事務局受付日	受 付 印	
平成 年 月 日		

処 理 日	未加入No.	会 員 No.	青 年 No.	女 性 No.	お 届 け

ご紹介者	
------	--

〈総会招集通知に関するお願い〉

社員総会招集通知・事業報告書・計算書類を法人会ホームページに掲載することを承諾します。（承諾いただける場合は事務局への連絡は不要です）

なお、社員総会招集通知・事業報告・計算書類を法人会ホームページに掲載することを承諾しない場合は事務局へご連絡ください。連絡がない場合は承諾していただいたものとみなします。

【承諾しない場合の連絡先】

（公社）東松山法人会事務局

TEL:0493-24-3254 または E-mail:e-houjin@saturn.plala.or.jp